

Mòdul IX: Transport sostenible



Mòdul IX: Transport sostenible

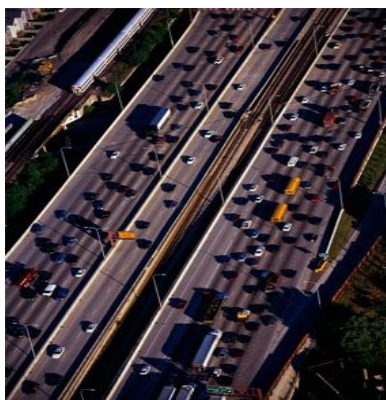
1. El transport y el seu impacte sobre el medi ambient.

Un dels objectius més importants de la política de la Unió Europea consisteix a separar el creixement econòmic dels països membres de l'augment del volum de vehicles necessaris per cobrir les seves necessitats.

No obstant això, per tots es sabut que la realitat actual es contraria a aquest principi: Any rere any el parc de vehicles utilitaris va en augment, així com el nombre d'avions llocs en ruta, etc.

Les tendències del sistema de transport actual queden reflectides en les següents afirmacions:

- El volum de vehicles augmenta contínuament a causa del estil de vida que seguim.
- El transport per carretera i el aeri creixen més ràpidament que la resta dels sistemes de transport.
- Hi ha un enorme augment en la construcció de infraestructures de transport (carreteres, línies de ferrocarril, aeroports i terminals, etc.) que promocionen l'ús de transports més contaminants.
- La política de preus actual no reflecteix el cost ambiental dels productes, ja que se segueix afavorint la compra d'automòbils davant l'ús del transport públic.



Cada vegada hi ha un parc de vehicles més nombrós

L'increment en el volum de transport comporta una sèrie de conseqüències negatives sobre el medi ambient, sobretot a dos nivells:

- **Canvi Climàtic:** A causa de l'augment de les emissions de gasos hivernacle que s'emeten per la crema dels combustibles.
- **Perduda de biodiversitat:** s'accentua la pressió sobre els ecosistemes naturals a causa de diverses causes com: la pèrdua d'espai natural, els canvis en les condicions de llum i humitat, així com la fragmentació dels hàbitats.

Com aspecte positiu, els progressos tecnològics estan permetent reduir els nivells de contaminació atmosfèrica generats pel transport. No obstant això, es necessiten més iniciatives per resoldre el problema de la contaminació atmosfèrica a les ciutats.



Las carreteres solen tallar zones naturals, fragmentant els hàbitats

2. ¿Què es el transport sostenible?

És un sistema que permet el transport de persones i mercaderies a uns costos socials i ambientals menors als actuals, reduint el pes del vehicle privat com a mitjà de transport i del petroli com a font d'energia.

La mobilitat sostenible implica profundes modificacions en el comportament humà per tal de garantir la qualitat de vida actual i de les generacions futures. No és un simple canvi de font d'energia, sinó que també comporta la utilització d'altres mitjans de transport.

La mobilitat sostenible es basa en tres pilars:

- **Racionalització i restricció de l'ús del vehicle privat**
- **Potenciació del transport públic**

Si falla una d'aquestes tres premisses, la mobilitat es torna insostenible. És a dir, no hi ha models de transport públic que funcionen correctament sense una prèvia restricció de l'ús del vehicle privat o una planificació territorial adequada.

Per transferir el sistema habitual de transport cap a l'ecomobilitat, s'ha de reorganitzar l'espai públic existent i adaptar-lo per permetre desplaçaments de forma sostenible, còmoda i segura. Això implicaria una sèrie de mesures:

- Millorar i ampliar les voreres i itineraris a peu
- Crear i/o augmentar els anomenats "carrils bici" a les ciutats
- Potenciar el transport públic i prioritzar la seva circulació sobre el privat mitjançant carrils exclusius i preferència semafòrica.
- Fomentar l'ús massiu del ferrocarril i del vaixell per al transport de mercaderies.

¿QUÈ PODEM FER?

Des de la nostra posició, el millor que podem fer és establir com a prioritari l'ús del transport públic sobre el privat (i no a l'inrevés com s'ha fet fins ara). Haurem de tenir en compte que:

- A. A la ciutat:** els mitjans de transport públic urbà (autobús, metro, tramvia, tren lleuger i convencional) ofereixen una resposta satisfactòria a la mobilitat urbana. En ciutats petites i mitjanes, el transport públic en superfície (autobús i tramvia) ofereix les millors prestacions si circula en plataforma reservada a zones col·lapsades i disposa de prioritat. En ciutats més extenses, cal afegir a més una xarxa troncal de poques parades i línies de metro, autobusos d'alta capacitat o trens convencionals que compensin els trajectes més llargs.



El tramvia es una opció poc contaminant

- B. Entre ciutats:** el transport públic no acaba a la ciutat, ja que gran part de la congestió i contaminació procedeix de vehicles que vénen de fora. Per això és tan important dotar de transport públic tant a les grans ciutats com les zones interurbanes. És molt important crear un servei integrat de ferrocarrils i autocars coordinats en horari que cobreixen la totalitat del territori en funció de la demanda.

3. Objectius europeus per a la promoció del transport sostenible.

Des de la Unió Europea, s'han traçat els objectius més importants per a la implantació efectiva de l'ecomobilitat:

En un primer informe, aquests objectius, i les mesures a desenvolupar per aconseguir-los, es van recollir en el "**Llibre Blanc del Transport**" amb validesa fins al 2010 i amb l'objectiu d'establir les bases per al desenvolupament d'una política sostenible del transport a tota Europa.

Els objectius s'agruparen en 4 àrees:

A. Reequilibrar els mitjans de transport

- Reforçar el transport per carretera
- Revitalitzar el ferrocarril per a augmentar la seva utilització per part dels usuaris.
- Controlar el creixement del transport aeri.
- Adaptar el sistema marítim i fluvial (millora de la seguretat i tràfic).
- Vincular els distints mitjans de transport.

B. Suprimir els punts de congestió

- Fomentar xarxes exclusives per al transport de mercaderies.
- Crear xarxes ràpides per a passatgers.
- Augmentar el pressupost en la millora d'infraestructures ferroviàries.

C. Desenvolupar una política de transport al servei dels usuaris.

- Desenvolupar polítiques més actives sobre seguretat vial.
- Examinar e informar sobre els vertaders costos del transport per als usuaris.

- Centrar els drets i obligacions dels usuaris.

D. Controlar els efectes de la globalització dels transports.

- Connectar tots els països membres i candidats de la UE amb infraestructures de transport, amb qualitat i eficiència, sobretot en l'àrea del ferrocarril.
- Vetllar pel compliment de la legislació de transports en tots els estats de la Unió
- Dotar tota la xarxa d'infraestructures d'un sistema de navegació per satèl·lit de cobertura mundial.



La millora de les línies de ferrocarril a nivell europeu es una prioritat

Actualment a la Comissió Europea s'ha fixat un nou pla estratègic sota el lema:

“EUROPA 2020: Una estratègia per a un creixement intel·ligent, sostenible i integrador”

S'hi recullen els nous objectius establerts per a l'any 2020.

Quant a la mobilitat sostenible, aquest Pla contempla:

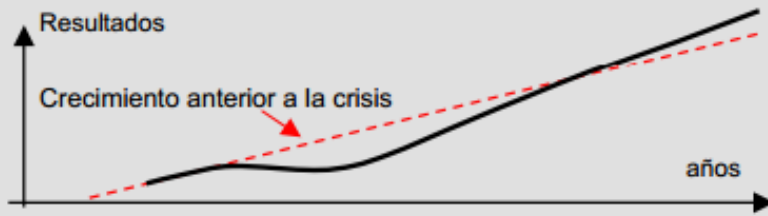
- Una Europa que utilitzi eficaçment els recursos », per ajudar a deslligar creixement econòmic i utilització de recursos, donar suport al canvi cap a una economia amb baixes emissions de carboni, incrementar l'ús de fonts d'energia renovables, modernitzar el nostre sector del transport i promoure la eficàcia energètica.

- Desenvolupar una agenda de recerca estratègica centrada en grans reptes com la seguretat energètica, el transport, el canvi climàtic i l'ús eficaç dels recursos, la salut i l'envelliment, els mètodes de producció respectuosos del medi ambient i la gestió del territori.
- Presentar propostes per modernitzar i reduir les emissions de carboni en el sector del transport contribuint així a incrementar la competitivitat.
- Desenvolupar infraestructures de transport i energia intel·ligents, modernitzades i totalment interconnectades i utilitzar plenament les TIC.
- Centrar-se en la dimensió urbana del transport, on es generen gran part de la congestió i les emissions.
- Ajudar a deslligar creixement econòmic i ús de recursos, reduint les emissions de carboni de la nostra economia, incrementant l'ús d'energies renovables, modernitzant el nostre sector del transport i promovent un ús eficaç de l'energia.

Aquests objectius parteixen del ja aconseguit o establert anteriorment. En el Pla també es parla de tres possibles escenaris futurs cap als que podria dirigir l'activitat econòmica europea, que s'observen en la següent figura:

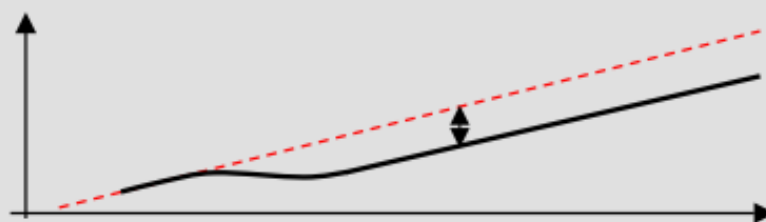
Tres hipótesis para Europa en 2020

Hipótesis 1: Recuperación sostenible



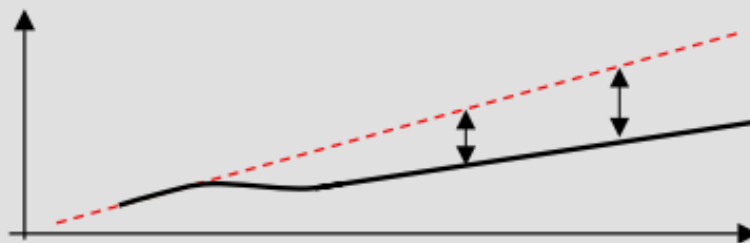
Europa es capaz de recuperar plenamente su anterior senda de crecimiento y de incrementar su potencial para seguir avanzando

Hipótesis 2: Recuperación tibia



Europa habrá sufrido una pérdida permanente de riqueza y comenzará a crecer de nuevo a partir de esta base erosionada

Hipótesis 3: Década perdida



Europa habrá sufrido una pérdida permanente de riqueza y de potencial de crecimiento futuro

Fuente: www.europa.eu/commission_2010-2014

4. Decàleg de consells per a l'ús dels transports de manera sostenible.

DEU CONSELLS PER CONTRIBUIR AL TRANSPORT SOSTENIBLE

1. En trajectes curts, el millor és que vagis caminant: és beneficiós per a la teva salut i res contaminant.
2. Si el trajecte es més llarg, utilitza la bicicleta.
3. Tracta d'evitar l'ús del cotxe en trajectes urbans i interurbans: utilitza sempre el transport públic (autobús, metro, tramvia ...)
4. Per trajectes o viatges més llargs, intenta evitar l'ús de l'avió, ja que el seu combustible és altament contaminant i genera enorme contaminació acústica.
5. Per aquestos grans desplaçaments, el tren és una opció molt còmoda i fiable, i amb menys conseqüències negatives per al medi ambient.
6. Intenta compartir el cotxe amb companys i amics que realitzen un recorregut similar al teu, d'aquesta manera evitem que circulen vehicles amb un sol usuari.
7. Utilitza el sistema "Carsharing": disposa d'un cotxe quan vulguis sense els inconvenients i despeses que suposa tenir-lo en propietat: manteniment, reparacions, assegurances ... Només pagaràs per l'ús que realitzes.
8. Si no pots evitar l'ús d'automòbils, motocicletes, etc., tingues en compte:
 - a. Les emissions que generen i si compleixes amb la legislació (ITV).
 - b. La contaminació acústica que produeixen i com evitar-la.
 - c. No condueixis amb contínues acceleracions i frenades, ja que s'incrementa la despesa de combustible, i per tant les emissions.
 - d. Condueix sempre a velocitats mitjanes i de manera uniforme perquè el consum sigui menor.
9. Si compres vehicles de motor, assegura't que siguin ecològics, elèctrics o híbrids.
10. Participa activament amb iniciatives que promouen la millora de la planificació urbana i el desenvolupament i millora d'infraestructures que permeten el transport sostenible.